

Вставка таблицы две строки две колонки.

Нужны три проекции по правилам черчения и начертательной геометрии в одном масштабе.

Потом таблицу делают невидимой.

Компьютерная объемная модель детали показана на рисунке 1.1.

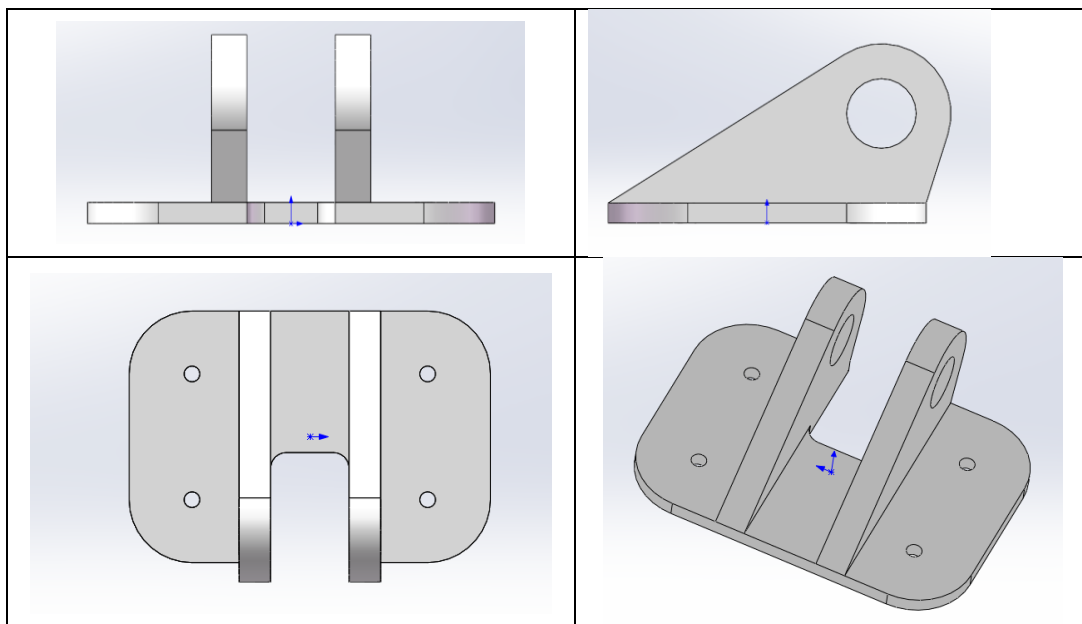


Рисунок 1.1 – Компьютерная объемная модель детали «Упор»

На рисунке 1.3 представлена компьютерная объемная модель литой заготовки детали «Упор».

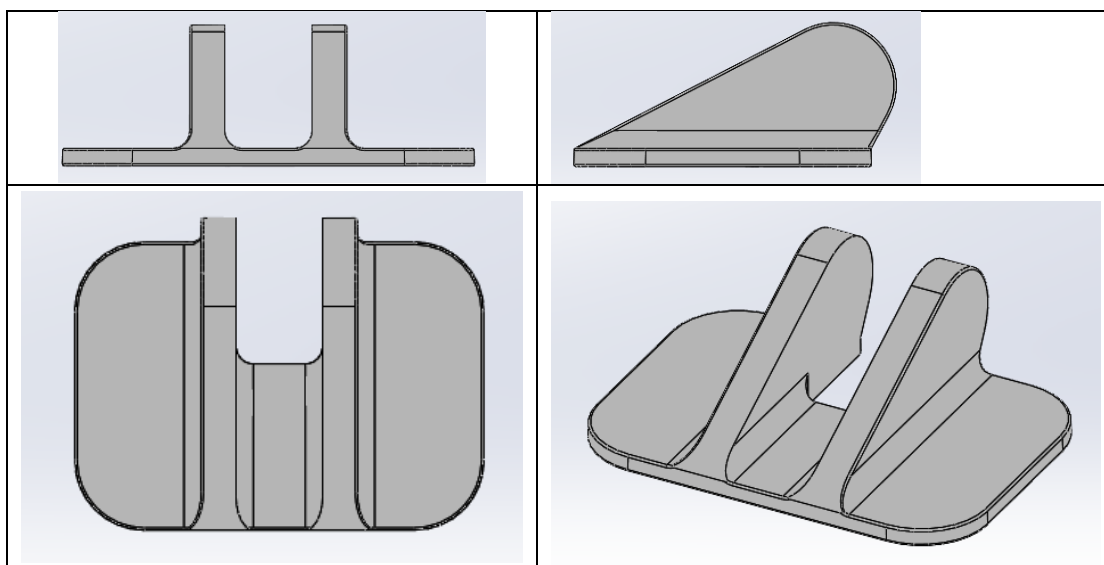


Рисунок 1.3 – Компьютерная 3D- модель заготовки детали «Упор»

Компьютерная объемная модель детали показана на рисунке 1.1.

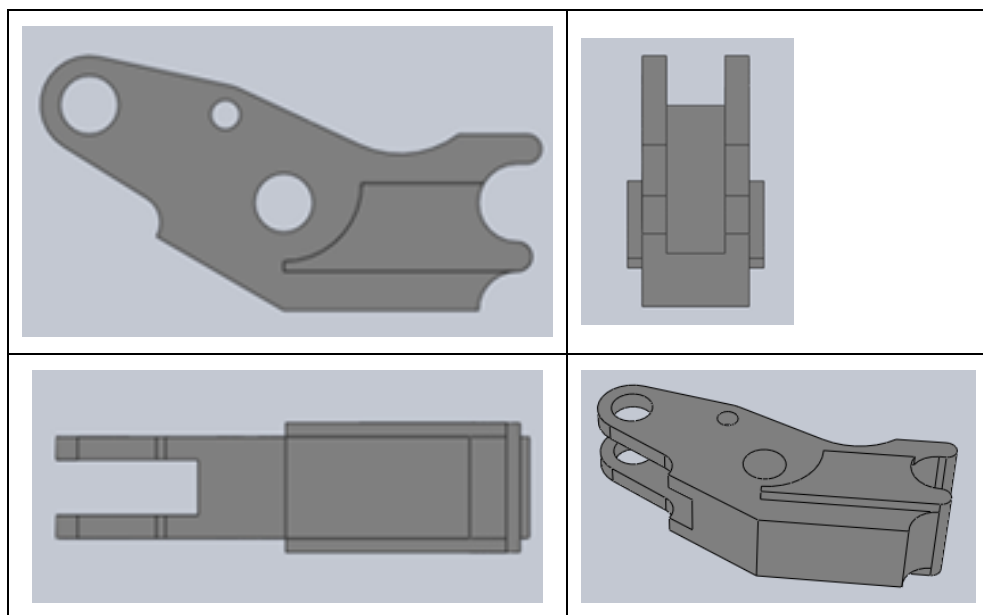


Рисунок 1.1 – Компьютерная объемная модель детали «Рычаг»

Обозначение обрабатываемых поверхностей детали «Рычаг» приведено на компьютерной модели детали (рисунок 1.2).

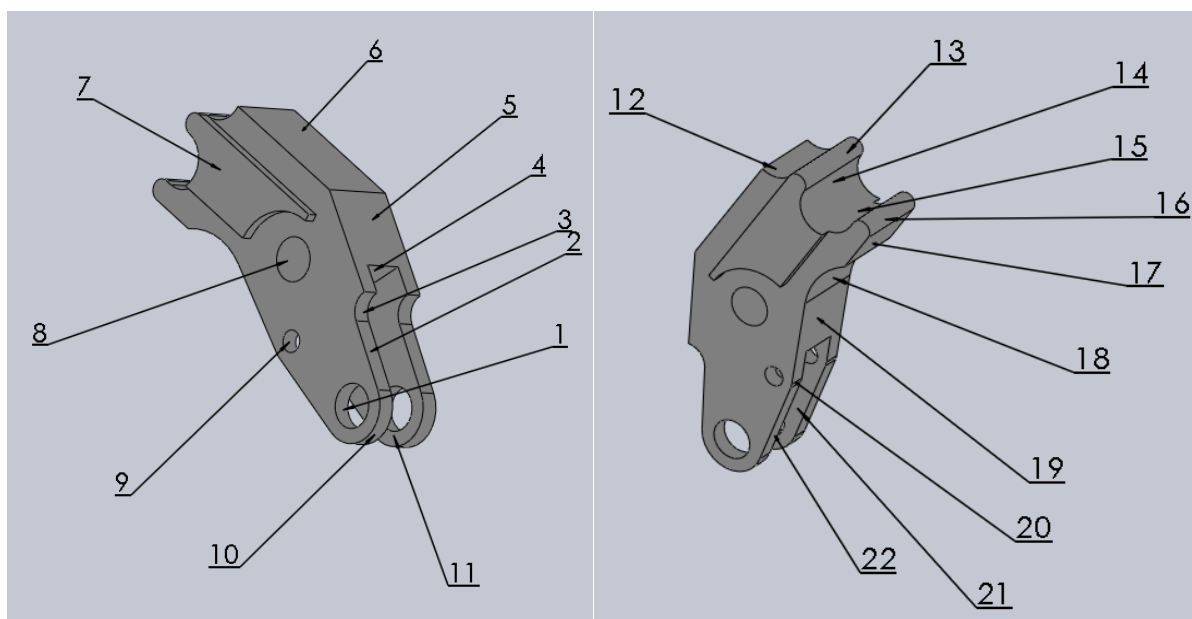


Рисунок 1.2 – Обозначение обрабатываемых поверхностей детали

На рисунке 1.3 представлена компьютерная объемная модель литой заготовки детали «Рычаг».

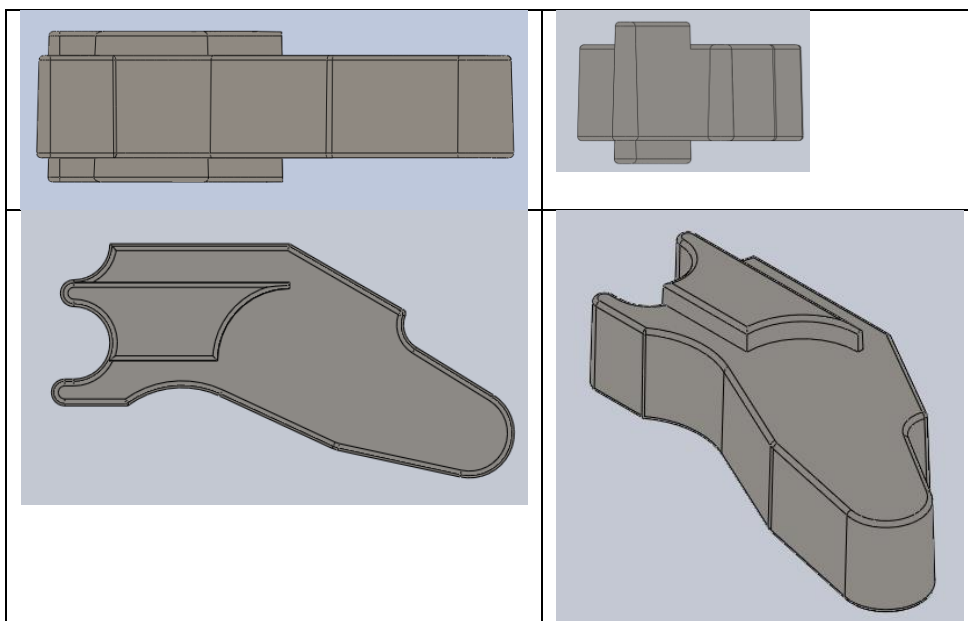


Рисунок 1.3 – Компьютерная объемная модель заготовки детали «Рычаг»

Вставка таблицы две строки две колонки.

Нужны три проекции по правилам черчения и начертательной геометрии в одном масштабе.

Потом таблицу делают невидимой.

Компьютерная модель детали «Серьга» показана на рисунке 1.1.

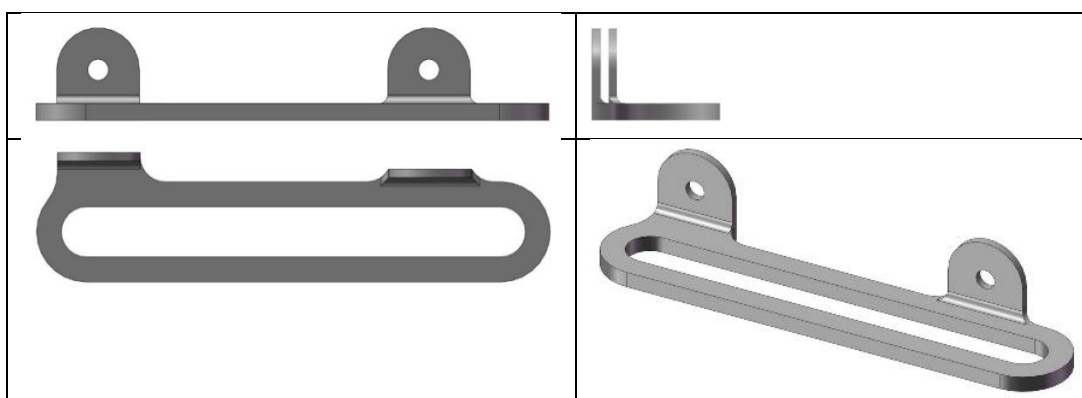


Рисунок 1.1 – Компьютерная объемная модель детали «Серьга»

На рисунке 1.3 представлена компьютерная объемная модель штампованной заготовки детали «Серьга».

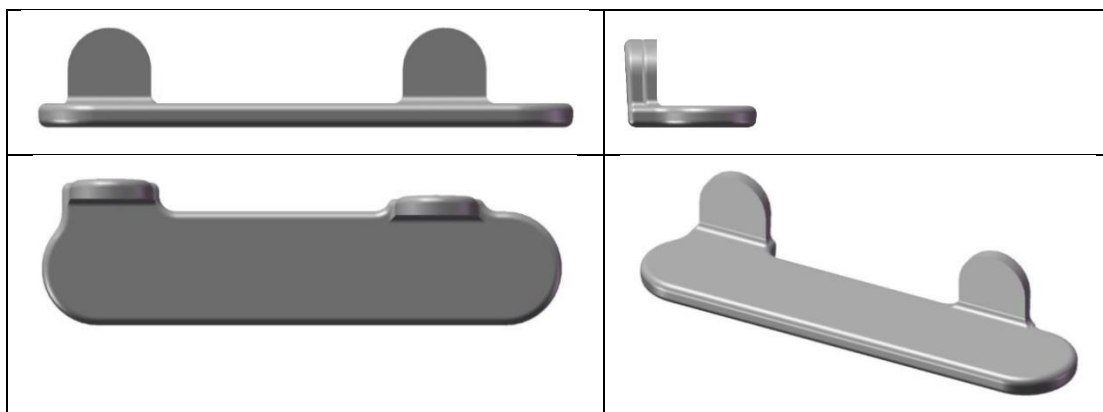


Рисунок 1.3 – Компьютерная 3D-модель заготовки детали «Серьга»